

Профиль компании 2022



START OF THE NEXT DECADE



Мы верим, что устойчивое стремление к созданию ценностей приведет нас к нашей цели — стать торговой компанией, постоянно развивающей новые направления бизнеса и человеческий капитал.

Поскольку мы занимаемся глобальной бизнес-деятельностью, мы глубоко обеспокоены текущей ситуацией в России и Украине. Мы искренне надеемся, что все люди обретут мир и мир во всем мире восстановится как можно скорее. Среднесрочный план до 2023 года «Начало следующего десятилетия», начатый в апреле 2021 года, действует уже второй год. За 2021 финансовый год, первый год реализации плана, мы достигли самой высокой годовой прибыли с основания Sojitz, несмотря на сохраняющиеся последствия COVID-19. Помимо роста цен на ресурсы, доходы от инвестиций, сделанных после принятия Среднесрочного плана на 2017 год, способствовали неуклонному увеличению нашего дохода. Помимо осуществления крупномасштабных инвестиций в приоритетные области, указанные в Среднесрочном плане до 2023 года, мы также добиваемся устойчивого прогресса в создании новых бизнес-моделей, использующих цифровые технологии, и в создании ценностей за счет преобразования существующих предприятий. В нашей стратегии управления персоналом мы создаем среду, максимально раскрывающую индивидуальность и сильные стороны сотрудников под лозунгом «Преобразование разнообразия в конкурентоспособность». Мы также способствуем устойчивому развитию нашего бизнеса и общества, беря на себя задачи реализации безуглеродного общества с помощью нашего бизнеса и соблюдения прав человека, в том числе в наших цепочках поставок. Мы считаем, что эти усилия приведут нас к цели стать к 2030 году «торговой компанией, постоянно развивающей новые бизнесы и человеческий капитал» и, в результате, достичь коэффициента R/BV, равного 1,0 или выше - одной из количественных целей Среднесрочного плана до 2023 года. В настоящее время мы сталкиваемся с геополитическими рисками из-за конфликта России и Украины, и мы ожидаем и других значительных изменений обстановки в будущем. В нашем деле нет абсолютного и неизменного, и мы должны постоянно развиваться. Мы стремимся получать конкурентное преимущество и добиваться роста бизнеса, превращая риски и изменения в возможности, внедряя инициативы, ориентированные на местный рынок, активно сотрудничая в Sojitz и за его пределами и стремясь к скорости, продолжая при необходимости трансформировать нашу организацию и человеческие ресурсы. Поступая так, мы будем продолжать непрерывное создание ценностей.

Masayoshi Fujimoto
Representative Director, President & CEO



Декларация компании и история

Декларация компании

Группа Sojitz создает ценности и процветание, объединяя мир духом целостности.

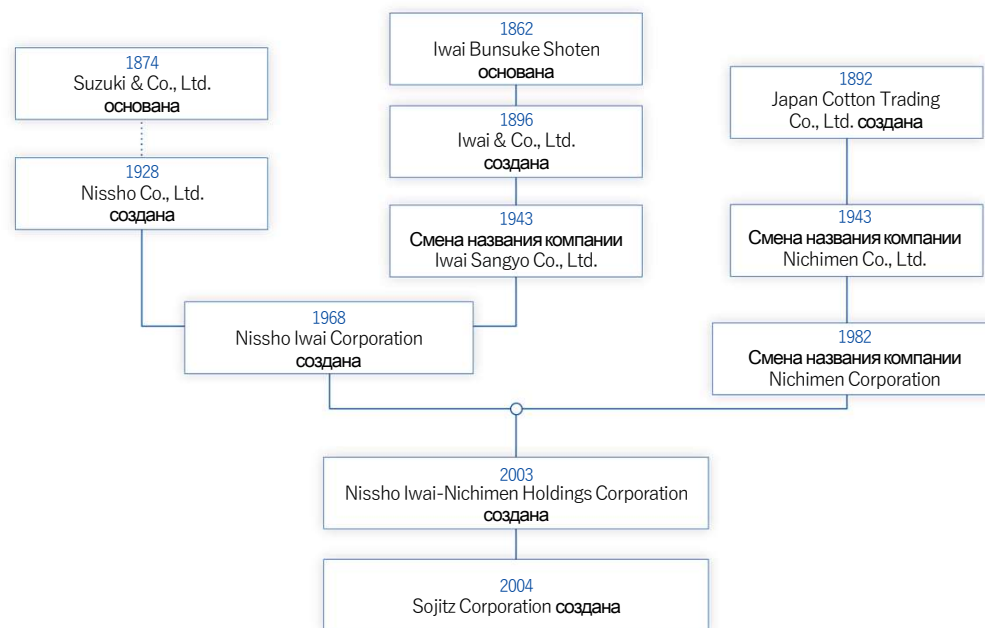
Девиз Sojitz Group

New way, New value

Руководящие принципы Sojitz

1. Доверие: Создавать прочное доверие.
2. Инновации: Сочетать Инновации с предвидением.
3. Скорость: Стремиться к скорости.
4. Вызов: Идти на просчитанный риск.
5. Настойчивость: Действовать настойчиво, добиваясь успеха.

Корпорация Sojitz была создана путем объединения Nichimen Corporation и Nissho Iwai Corporation, компаний с невероятно долгой историей. На протяжении более 160 лет наш бизнес помогает поддерживать развитие бесчисленного количества стран и регионов. Сегодня Sojitz Group состоит примерно из 400 дочерних компаний и филиалов, расположенных в Японии и по всему миру, которые развивают ширококомасштабные торговые операции во многих странах и регионах.



 **Sojitz Corporation**



Деятельность и операционная база (на 31 марта 2022 г.)

Всего активов

¥2.7трлн

Всего отделений и офисов

83

В Японии: 5 (в том числе головной офис)

Прочих: 78

Дочерних и аффилированных компаний:

430

В Японии: 132

Прочих: 298

Сотрудников:

20,673

Непостоянных: 2,558

Постоянных: 20,673

Общий капитал

¥728.0 млрд

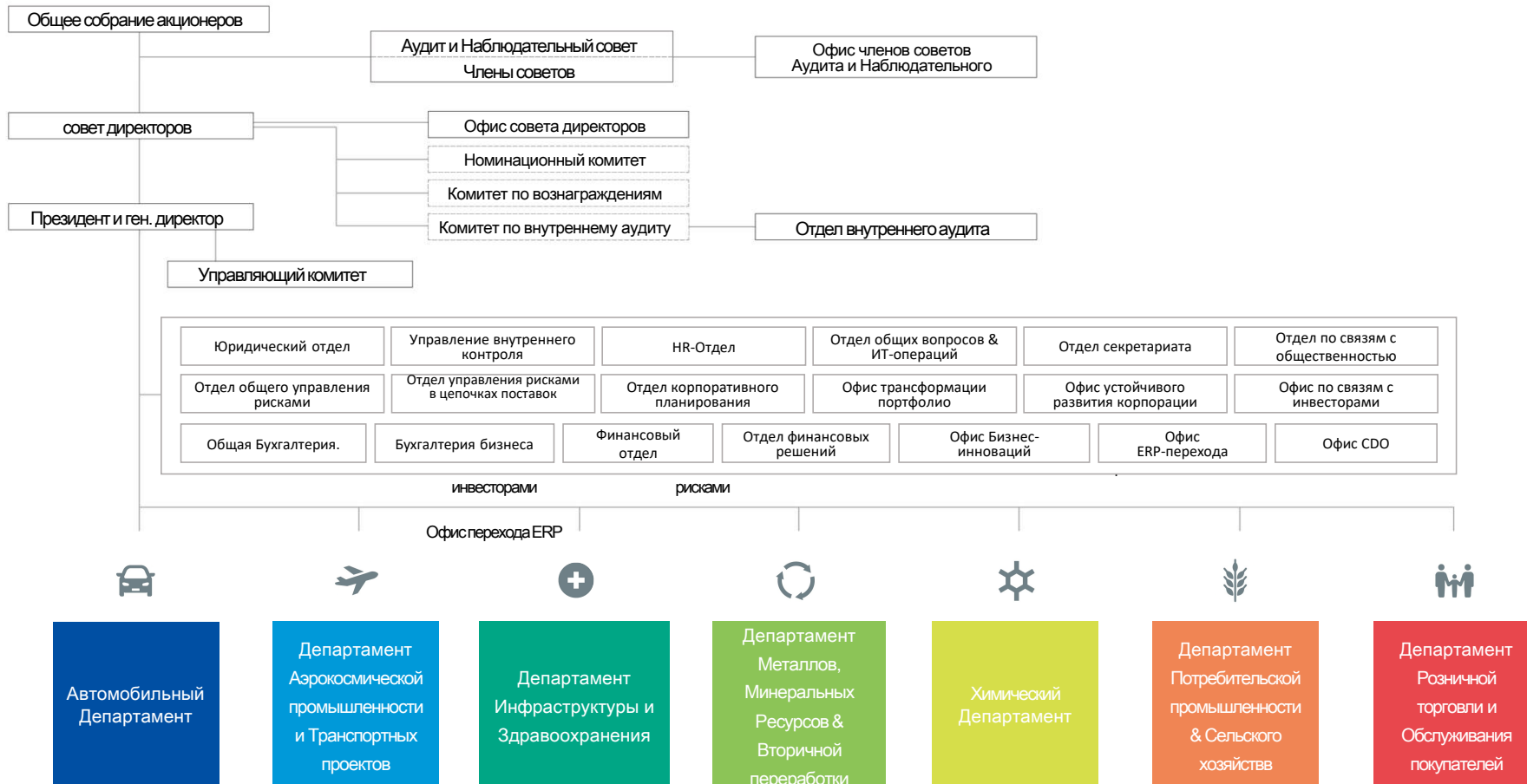
Годовая прибыль

¥82.3 млрд





Организационная структура (на 1 апреля 2022 г.)





Автомобильный Департамент

Сборка автомобилей, оптовые и розничные продажи являются основными направлениями деятельности автомобильного подразделения, которое развивает свою деятельность на растущих рынках, таких как Азия и Латинская Америка, а также на зрелых рынках, таких как Япония и США. Кроме того, это подразделение активно расширяет свой бизнес по автофинансированию, одновременно развивая автомобильные услуги, отвечающие потребностям меняющегося времени.

Основные направления

- Дистрибьюторы
- Автофинансирование
- Дилерские центры
- Сервис (услуги по контролю качества и т. д.)



Департамент аэрокосмических и транспортных проектов

Департамент аэрокосмических и транспортных проектов выступает в качестве агента по продажам самолетов и оборонных систем, а также лизинга, частичной продажи и работы с бизнес-джетам. Подразделение также управляет аэропортами, железными дорогами и другими объектами транспортной инфраструктуры, а также занимается бортовым питанием, лизингом грузовых вагонов и другими сопутствующими услугами. Это подразделения также работает с несколькими типами морских судов.

Основные направления

- Агентства по продаже самолетов (самолеты, оборонные системы)
- Лизинг самолетов
- Распродажа списанных и старых самолетов
- Услуги бизнес-джетов
- Управление аэропортом
- Транспортная инфраструктура, Североамериканские железные дороги
- Морские суда
- Бортовое питание





Департамент инфраструктуры и здравоохранения

Объединяя уникальные функции и идеи Sojitz, подразделение инфраструктуры и здравоохранения предлагает новые решения для создания ценностей. Конкретные области деятельности включают энергетику, телекоммуникации, городскую инфраструктуру и здравоохранение, где бизнес развивается в ответ на глобальные социальные проблемы, включая растущий спрос в связи с экономическим ростом в развивающихся странах, изменением климата, цифровизацией и диверсификацией ценностей.

Основные направления

- Возобновляемая энергия
- Газовая теплоэнергетика
- Газовый бизнес
- Телекоммуникационные сети
- Городская инфраструктура и промышленные парки
- Здравоохранение
- Энергосберегающие услуги



Департамент металлов и минеральных ресурсов

В дополнение к первоначальным инвестициям и торговле металлическими ресурсами и материалами из черных металлов, подразделение металлов, минеральных ресурсов и вторичной переработки в полной мере вошло в сферу экономики замкнутого цикла, которая включает в себя предприятия по переработке. Это подразделение работает над созданием и продвижением новых предприятий, отвечающие социальным потребностям.

Основные направления

- Металлы: ресурсы и торговля
- Изделия из металлов
- Экономика замкнутого цикла





Химический Департамент

Подразделение химикатов ведет широкий спектр торговли и бизнеса, начиная от основных химических веществ, таких как метанол, и заканчивая функциональными материалами с упором на пластмассовые смолы, а также неорганических веществ, таких как промышленные соли и редкоземельные элементы. Мы также развиваем бизнес в области экологии и наук о жизни, чтобы внести вклад в построение общества с низким уровнем выбросов углерода, ориентированного на переработку отходов.

Основные направления

- Химические товары
- Пластики
- Метанол
- Окружающая среда и науки о жизни
- Редкоземельные элементы
- Вторичная переработка



Департамент легкой промышленности и сельского хозяйства

С целью содействия устойчивому производству и потреблению подразделение легкой промышленности и сельского хозяйства развивает деятельность в области агробизнеса, продуктов питания, кормов для животных, животноводства, лесоматериалов и экономического развития регионов.

Основные направления

- Производство и продажа удобрений
- Бумага для дома и изделия из бумаги промышленного назначения
- Лесоматериалы (фанера, стройматериалы)





Обзор бизнеса



Департамент розничной торговли и потребительского обслуживания

Подразделение розничной торговли и потребительского обслуживания ориентировано на широкий круг предприятий, которые реагируют на потребности потребителей как в Японии, так и за рубежом. Эти предприятия включают распределение продуктов питания, распространение потребительских товаров, аквакультуру, управление торговыми центрами и недвижимость. В то же время это подразделение усиливает свои функции цифровой трансформации розничной торговли и маркетинга.

Основные направления

- Дистрибуция продуктов питания (производство, оптовая торговля, дистрибуция, розница)
- Переработка аквакультуры и оптовая торговля
- Бренд и потребительские товары
- Управление торговыми центрами, торговые площадки
- Недвижимость



Обзор инициатив по созданию ценностей

■ Ориентирование на рынок



Sojitz вышла на внутренний рынок бизнес-джетов путем приобретения Jarcon Inc. и Okayama Air Service Co., Ltd. и теперь предлагает комплексные услуги бизнес-джетов как для внутренних, так и для международных рейсов.

■ Сотрудничество



Sojitz приобрела в полную собственность компании по переработке морских продуктов The Marine Foods Corporation. Sojitz будет использовать управленческие ресурсы Marine Foods и сотрудничать с Royal Holdings Co., Ltd. для расширения своего бизнеса B2C как в Японии, так и за рубежом.

■ Развитие региональных экономик



Sojitz подписал всеобъемлющее соглашение с Каваминами, префектура Миядзак, с целью достижения устойчивого развития сельского хозяйства и повышения активности местного сообщества с помощью таких инициатив, как «умное» сельское хозяйство и использование энергии биомассы.

■ Цифровая трансформация



Sojitz сформировала бизнес-альянс с Infitelloop Co., Ltd. и разработала «Auto VR», инструмент для переговоров о продаже автомобилей, использующий виртуальную реальность (VR).



Обзор бизнеса (подробнее)



Автомобильный Департамент

Мы укрепим функции продаж автомобилей как основного бизнеса, создадим бизнес-базы в новых областях и, в конечном итоге, внесем свой вклад в процветающее мобильное общество.

Сильные стороны

Послужной список продаж автомобилей более **40 лет**

Местные специалисты по продажам и маркетингу

Около **5000** сотрудников в более чем **30** компаниях

Разнообразные человеческие ресурсы и глобальные ноу-хау в области управления бизнесом

Возможности исполнения инвестиций и развития бизнеса

Портфель бизнес-активов, включая новые бизнес-направления

Основные дочерние и ассоциированные компании (доля участия)

- Sojitz Automotive Group, Inc. (100%)
- Sojitz de Puerto Rico Corporation (100%)
- ООО «Субару Мотор» (65,6%)
- Sojitz Quality, Inc. (100%)

Консолидированные компании **32**

Ассоциированные (долевые) компании **5**





Обзор бизнеса (подробнее)



Автомобильный Департамент

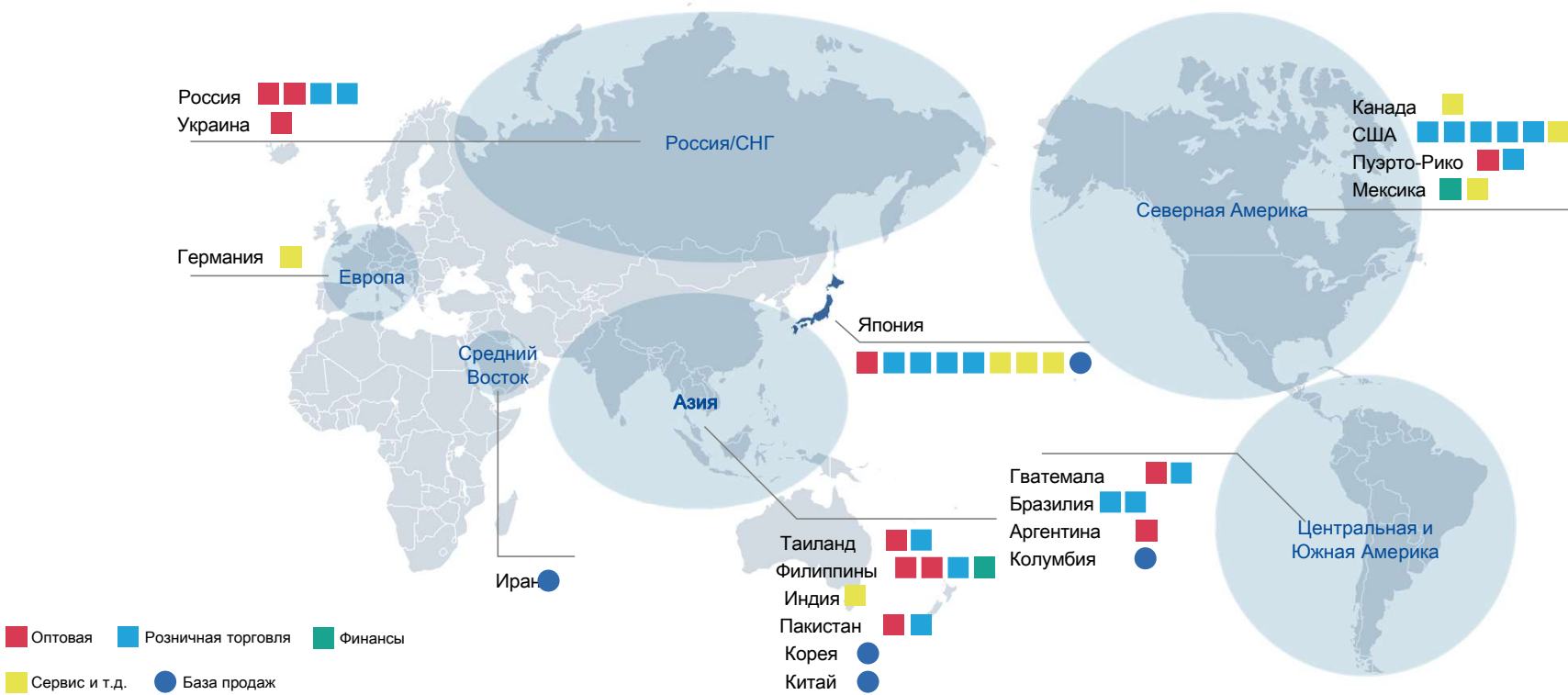
Карта бизнеса



Sojitz Auto Group Japan Inc.



Sojitz Auto Group Osaka Ltd.





Обзор бизнеса (подробнее)



Департамент аэрокосмических и транспортных проектов

Мы будем расширять наши бизнес-операции в таких секторах, как бизнес-джеты, лизинг самолетов и запчасти, уделяя особое внимание аэропортовой и транспортной инфраструктуре в развивающихся странах, где спрос растет, а также бортовому питанию и североамериканским железнодорожным компаниям.

Сильные стороны

Опыт работы в бизнесе по продаже самолетов - продано более 900 самолетов
Максимальная доля рынка в Японии

Два фонда на рынке Северной Америки по управлению железнодорожными операциями (MRO, лизинг вагонов)

Универсальные решения, охватывающие все: от судостроения и морского транспорта до машин и оборудования

- Более 50 лет опыта работы в аэрокосмической, транспортной и морской сферах.
- Способность собирать и анализировать информацию, связанную с аэрокосмической отраслью, что позволяет лучше понять потребности и проблемы производителей самолетов, авиакомпаний, лизинговых компаний, компаний, связанных с запчастями, компаний, обслуживающих аэропорты, и других.
- Способность предлагать комплексные решения транспортной инфраструктуры
- Способность добиваться синергии с другими подразделениями в бизнес-проектах по управлению аэропортами.
- Всеобъемлющие возможности в области морских судов, использование обширных знаний и надежной зарубежной сети

Основные дочерние и ассоциированные компании (доля участия)

- Sojitz Aerospace Corporation (100%)
- Sojitz Aviation and Marine BV (100%)
- SJ Aviation Capital Pte. Ltd. (100%)
- Sojitz Transit & Railway Canada Inc. (74,9%)
- Southwest Rail Industries Inc. (100%)
- Sojitz Royal In-Flight Catering Co., Ltd. (60%)

Дочерние компании 40

Ассоциированные (долевые) компании 11





Департамент аэрокосмических и транспортных проектов

Карта бизнеса



Бортовое питание (Sojitz Royal In-Flight Catering Co., Ltd.)



Североамериканский лизинг вагонов (Southwest Rail Industries Inc.)

• Лизинг / частичный лизинг самолетов



- Предприятия в сфере аэрокосмической и транспортной инфраструктуры
- Операционные базы морского бизнеса

*1 Проектирование, закупки и строительство
 *2 Техническое обслуживание, ремонт и капитальный ремонт



Обзор бизнеса (подробнее)



Департамент инфраструктуры и здравоохранения

Мы будем продолжать помогать создавать процветающее и устойчивое общество, предоставляя сложную инфраструктуру, которая уравнивает экономический рост с воздействием на окружающую среду.

Сильные стороны

Возможность роста
700% увеличение активов в мощности, генерирующие энергию *1

Развитие бизнеса & возможности структурирования
200% увеличение количества закрытых сделок *2

Возможность расширения
Успешная экспансия в области медицины и зарубежных телекоммуникаций

*1 Энергетический портфель за год, закончившийся 31 марта 2022 г., по сравнению с годом, закончившимся 31 марта 2013 г.

*2 Количество сделок, заключенных за годы, закончившиеся 31 марта 2018–2022 гг., по сравнению с предыдущими пятью годами (за годы, закончившиеся 31 марта 2013–2017 гг.)

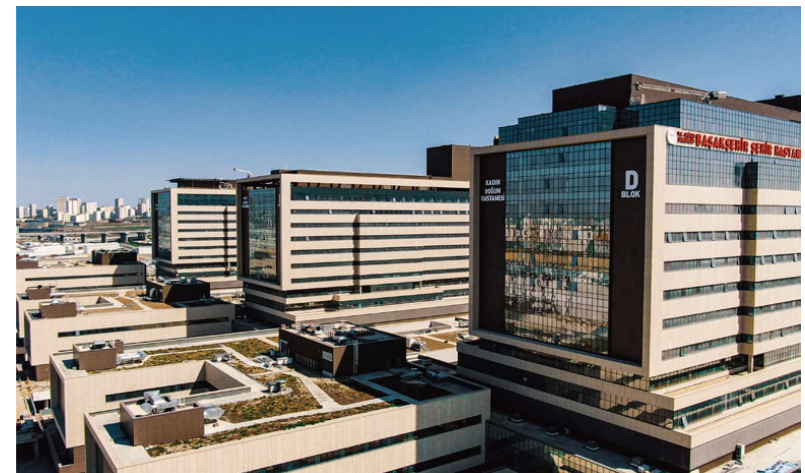
- **Создание:** мы стремимся создавать новые бизнес-платформы, используя наши человеческие ресурсы и улучшая нашу проницательность в выборе бизнеса, чтобы в полной мере использовать нашу скорость и гибкость.
- **Связь:** мы будем сотрудничать как с существующими партнерами в различных отраслях и на развивающихся рынках, так и с новыми партнерами, возникающими в меняющейся бизнес-среде, чтобы объединить наши уникальные сильные стороны и повысить нашу конкурентоспособность.
- **Воспитание:** мы будем строить глубокие доверительные отношения со всеми заинтересованными сторонами в государственном и частном секторах и способствовать гармоничному сосуществованию с местными сообществами и окружающей средой.
- **Расширение:** мы будем объединять идеи и функции, создавать новые ценности и расширять сферы нашего бизнеса.

Основные дочерние и ассоциированные компании (доля участия)

- Nissho Electronics Corporation (100%)
- Tokyo Yuso Corporation (100%)
- LNG Japan Corporation (50%)
- Sojitz Hospital PPP Investment B.V. (100%)

Дочерние компании 57

Ассоциированные (долевые) компании 47





Обзор бизнеса (подробнее)



Департамент инфраструктуры и здравоохранения

Карта бизнеса



Проект комплексного городского развития (Индонезия)



Телекоммуникационные башни - бизнес



Примечание: включает проекты, находящиеся в стадии строительства.



Подразделение металлов, минеральных ресурсов и переработки

На фоне глобального потепления и ускоряющегося в последние годы перехода к обезуглероживанию общества мы перейдем к устойчивому бизнесу в сфере металлов и ресурсов. Мы также будем активизировать наши усилия в области вторичной переработки с прицелом на экономику замкнутого цикла в ближайшем будущем.

Сильные стороны

Единственная общеторговая компания с опытом работы в операциях с угольными шахтами

Использование накопленного опыта в качестве владельца-оператора австралийской угольной шахты путем разработки других шахт, принадлежащих Sojitz, и участия в контрактной добыче полезных ископаемых.

Стабильная прибыль от таких предприятий, как металлургическая торговая компания Metal One и производитель ниобия Companhia Brasileira de Metalurgia e Mineração

Стабильный рост доходов от расширения бизнеса на растущих рынках и удовлетворения нового спроса

Возможность предлагать редкие ресурсы и разрабатывать новые материалы

Ассортимент уникальных предложений ресурсов, включая ниобий, хром и другие редкие металлы, а также минералы, такие как вермикулит и флюорит, возможности разработки, распространяющиеся на графен и другие новые материалы со значительным потенциалом.

Основные дочерние и ассоциированные компании (доля участия)

- Sojitz Development Pty. Ltd. (100%)
- Sojitz Resources (Австралия) Pty. Ltd. (100%)
- Japan Alumina Associates (Австралия) Pty. Ltd. (50%)
- Корпорация Metal One (40%)

Дочерние компании 28

Ассоциированные (долевые) компании 18





Обзор бизнеса (подробнее)



Подразделение металлов, минеральных ресурсов и переработки

Карта бизнеса



Ниобиевый рудник в Бразилии (Companhia Brasileira de Metalurgia e Mineração)



Изделия, созданные с помощью 3D-принтера по металлу (JAMPT Corporation)





Обзор бизнеса (подробнее)



Химический Департамент

Мы будем стремиться к устойчивому росту путем дальнейшего укрепления предприятий, в которых у нас есть сильные стороны, таких как производство метанола, и создания предприятий по производству материалов, отвечающим требованиям общества, ориентированного на низкоуглеродную экономику и вторичную переработку.

Сильные стороны

Клиентская база более 5000 компаний

Широкий выбор продуктов и материалов

Умение вносить предложения в ответ на изменения бизнес-среды

- Широкий выбор продуктов, материалов и бизнес-предложений для начального, среднего и нижнего звена.
- Обширная клиентская сеть из более чем 5000 компаний по всему миру
- Масштаб бизнеса на высшем уровне и узнаваемость имени среди торговых компаний
- Оперативные ноу-хау, накопленные за счет газохимического бизнеса
- Бизнес, связанный с пластиками, с глобальной сетью продаж и закупок
- Деловой опыт в цепочке создания стоимости бизнесов газового конденсата и нефтяных смол
- Большая доля и стабильные поставки технической соли индийского происхождения на азиатский рынок

Основные дочерние и ассоциированные компании (доля участия)

- Sojitz Pla-Net Corporation (100%)
- PT. Kaltim Methanol Industri (85%)
- solvadis deutschland gmbh (100%)

Дочерние компании 34

Ассоциированные (долевые) компании 13





Химический Департамент

Карта бизнеса



Газовый конденсат и нефтяные смолы (США)
(Cymetech Corporation)



Промышленная соль (Индия)





Обзор бизнеса (подробнее)



Подразделение легкой промышленности и сельского хозяйства

Мы разрабатываем новые бизнес-модели, которые видят возможности в глобальных тенденциях к местному производству и потреблению, обезуглероживанию и вторичной переработке ресурсов.

Сильные стороны

**Крепкий бизнес-фундамент
в Юго-Восточной Азии**

**Лидирующая позиция на рынке
сложных химических удобрений
в трех странах**

**Участие в одном из самых
больших японских проектов
электростанции на биомассе**

- Развитие широкого спектра предприятий, в основном в Юго-Восточной Азии, таких как производство удобрений, производство кормов, работа зерновых портов, мукомольное производство, хлебобулочные изделия, кондитерские изделия, строительные материалы, лесонасаждения, древесная щепа и производство бумаги.
- Создание лидирующей доли рынка по производству и продаже сложных химических удобрений в Таиланде, Вьетнаме и на Филиппинах.
- Участие в одном из крупнейших проектов электростанций на биомассе в Японии с использованием стабильной сети закупок ресурсов древесной биомассы.

Основные дочерние и ассоциированные компании (доля участия)

- Thai Central Chemical Public Company Limited (81%)
- Atlas Fertilizer Corporation (100%)
- Japan Vietnam Fertilizer Company (75%)
- Saigon Paper Corporation (96%)
- Sojitz Building Materials Corporation (100%)

Дочерние компании 26

Ассоциированные (долевые) компании 11





Обзор бизнеса (подробнее)



Подразделение легкой промышленности и сельского хозяйства

Карта бизнеса



Корпорация Atlas Fertilizer (Филиппины)



Saigon Paper Corporation (Вьетнам)





Обзор бизнеса (подробнее)



Департамент розничной торговли и сферы обслуживания

Стремясь обогатить и сделать жизнь людей удобнее, мы будем заниматься различными видами бизнеса с глобальной точки зрения.

Сильные стороны

Сеть и клиентские базы, созданные в течение многих лет

Опыт управления торговыми центрами и последовательное развитие бизнеса сферы недвижимости

Лидирующее положение на рынке импорта в Японию североамериканской говядины

- Сети и клиентские базы, созданные в течение многих лет по всей Азии
- Розничные предприятия, разработанные для удовлетворения потребностей стран АСЕАН в зависимости от их стадии развития.
- Опыт в управлении и инвестициях для повышения стоимости торговых центров
- База снабжения продуктами питания и потребительскими товарами, адаптированная к диверсификации образа жизни
- Лидер рынка по импорту замороженной североамериканской говядины в Японию

Основные дочерние и ассоциированные компании (доля участия)

- Sojitz Foods Corporation (100%)
- Sojitz Fashion Co., Ltd. (100%)
- Sojitz LifeOne Corporation (100%)
- The Marine Foods Corporation (100%)

Дочерние компании 19

Ассоциированные (долевые) компании 13





Обзор бизнеса (подробнее)



Департамент розничной торговли и обслуживания

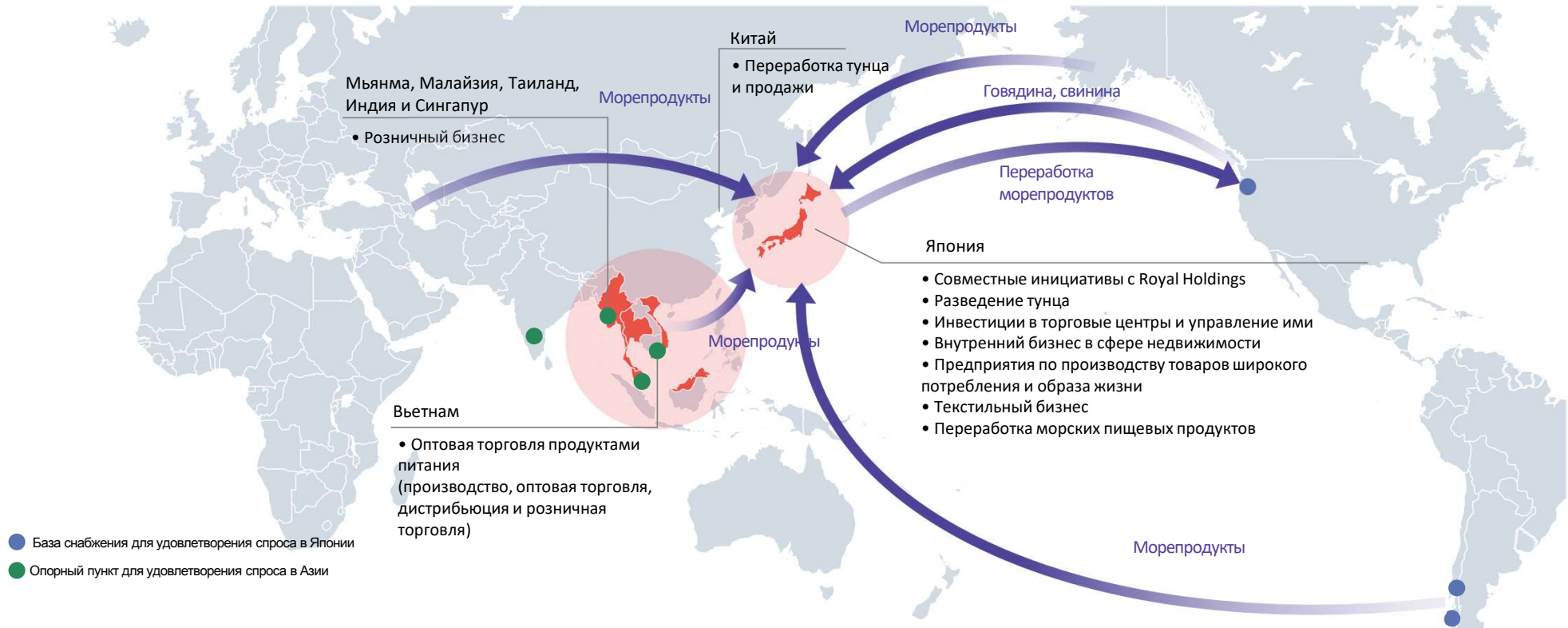
Карта бизнеса



Ministop Vietnam

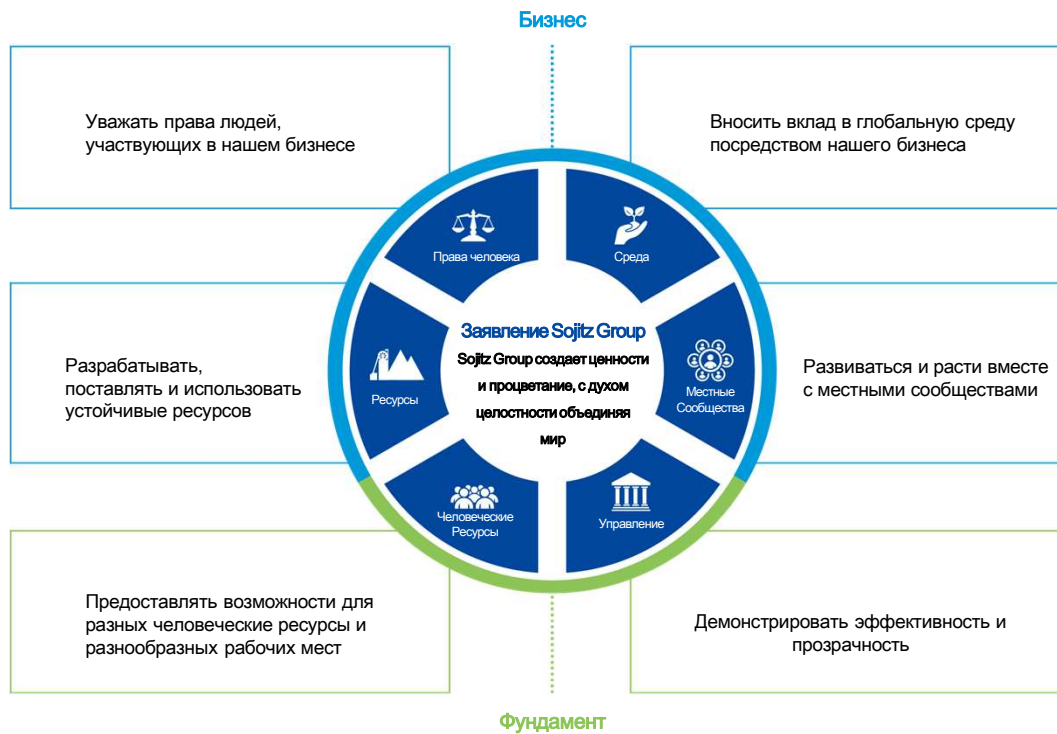


Royal Holdings



Ключевые вопросы устойчивого развития

Чтобы и дальше создавать два типа ценностей в будущем, Sojitz определила 6 ключевых положений устойчивого развития, на которых следует сосредоточиться в своем бизнесе в среднесрочной и долгосрочной перспективе. Исходя из этих вопросов, мы стремимся интегрировать решения глобальных экологических и социальных проблем в нашу корпоративную деятельность и строить системы для такой интеграции.



Устойчивое развитие – долгосрочное видение до 2050 года

Мы стремимся обеспечить устойчивый рост как для Sojitz, так и для общества, работая над созданием безуглеродного общества посредством нашей деловой деятельности и решая проблемы с правами человека, в том числе в рамках наших

Основываясь на глобальных проблемах, таких как Парижское соглашение и Цели устойчивого развития Организации Объединенных Наций (ЦУР), мы объявили о вызовах в области устойчивого развития, направленных на реализацию безуглеродного общества и соблюдение прав человека в наших цепочках поставок — две проблемы, которые могут оказать большое влияние на компания.

Sojitz ESG BOOK

Информацию об инициативах Sojitz, основанных на конкретных социальных проблемах, можно найти в разделе ESG Book на веб-сайте Sojitz. Предлагая решения социальных проблем и превращая этот бизнес в сильные стороны компании, Sojitz стремится расширить свою бизнес-основу и максимизировать два вида ценностей — ценность для Sojitz и ценность для общества.



https://www.sojitz.com/en/csr/sojitz_esg/



Корпоративный профиль (на 31 марта 2022 г.)

Название компании	Sojitz Corporation
Учреждена	1 апреля 2003 г.
Капитализация	160 339 000 000 иен
Представитель	Масаёси Фудзимото Представительный директор, президент и генеральный директор
Головной офис	1-1, Uchisaiwaicho 2-chome, Chiyoda-ku, Tokyo 100-8691, Japan TEL: 81-3-6871-5000 FAX: 81-3-6871-2430
Филиалов и офисов	В Японии 5 (включая головной офис) За границей 78
Дочерних компаний и партнеров	В Японии 132 За границей 298
Количество сотрудников	Неконсолидированные 2 558 Консолидированные 20 673
Основные направления деятельности	Sojitz Group занимается широким спектром бизнеса по всему миру, включая производство, продажу, импорт и экспорт различных продуктов, а также предоставляет услуги и инвестирует в диверсифицированный бизнес как в Японии, так и за рубежом. Sojitz имеет структурой из 7 подразделений; Автомобильный департамент; Департамент аэрокосмических и транспортных проектов; Департамент инфраструктуры и здравоохранения; Департамент металлов, минеральных ресурсов и переработки; Химический департамент; Департамент легкой промышленности и сельского хозяйства; Департамент розничной торговли и обслуживания.
Листинги фондовой биржи	Токийская фондовая биржа

Оценка обществом

Member of Dow Jones Sustainability Indices

Powered by the S&P Global CSA

Sojitz четыре года подряд учитывается в составе всемирно признанных глобальных индексов цен на акции компаний, ориентированных на инвестиции в корпоративную социальную ответственность.

2022 CONSTITUENT MSCI JAPAN EMPOWERING WOMEN INDEX (WIN)

Sojitz шесть лет подряд учитывается в составе фондового индекса компаний с высоким гендерным разнообразием.

Включение Sojitz в какой-либо индекс MSCI, а также использование здесь логотипов, товарных знаков, знаков обслуживания или индексов MSCI не является спонсорством, одобрением или продвижением Sojitz со стороны MSCI или любого из ее аффилированных лиц. Индексы MSCI являются исключительной собственностью MSCI. MSCI и индексные названия и логотипы MSCI являются товарными знаками или знаками обслуживания MSCI или ее дочерних компаний.



Sojitz три года подряд получает рейтинг лидерства A- в отношении изменения климата от CDP.



Sojitz был награжден платиновым сертификатом Kurumin за предоставление сотрудникам отличной поддержки в воспитании детей.



Sojitz учитывается в составе нескольких глобальных индексов компаний, которые преуспели в решении экологических, социальных и управленческих проблем (ESG).

Sustainability Award

Bronze Class 2022

S&P Global

Sojitz получил отличие «Бронзовый класс» от организации, которая оценивает корпоративную устойчивость крупных компаний по всему миру.



Sojitz шесть лет подряд была выбрана Nadeshiko Brand в знак признания ее усилий по расширению прав и возможностей женщин на рабочем месте.



Sojitz получил главный приз на 1-й церемонии вручения награды NIKKEI Integrated Report Awards.

